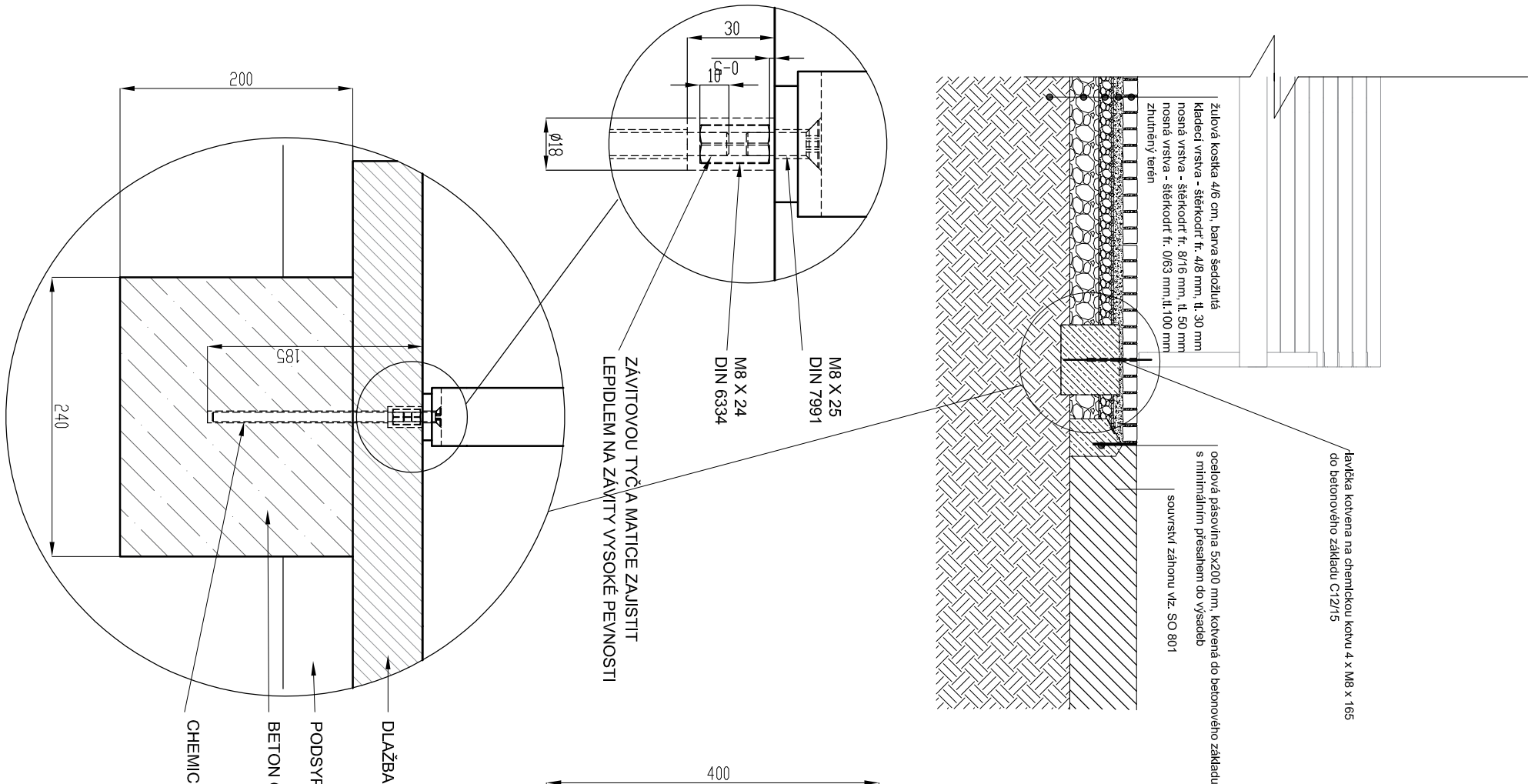
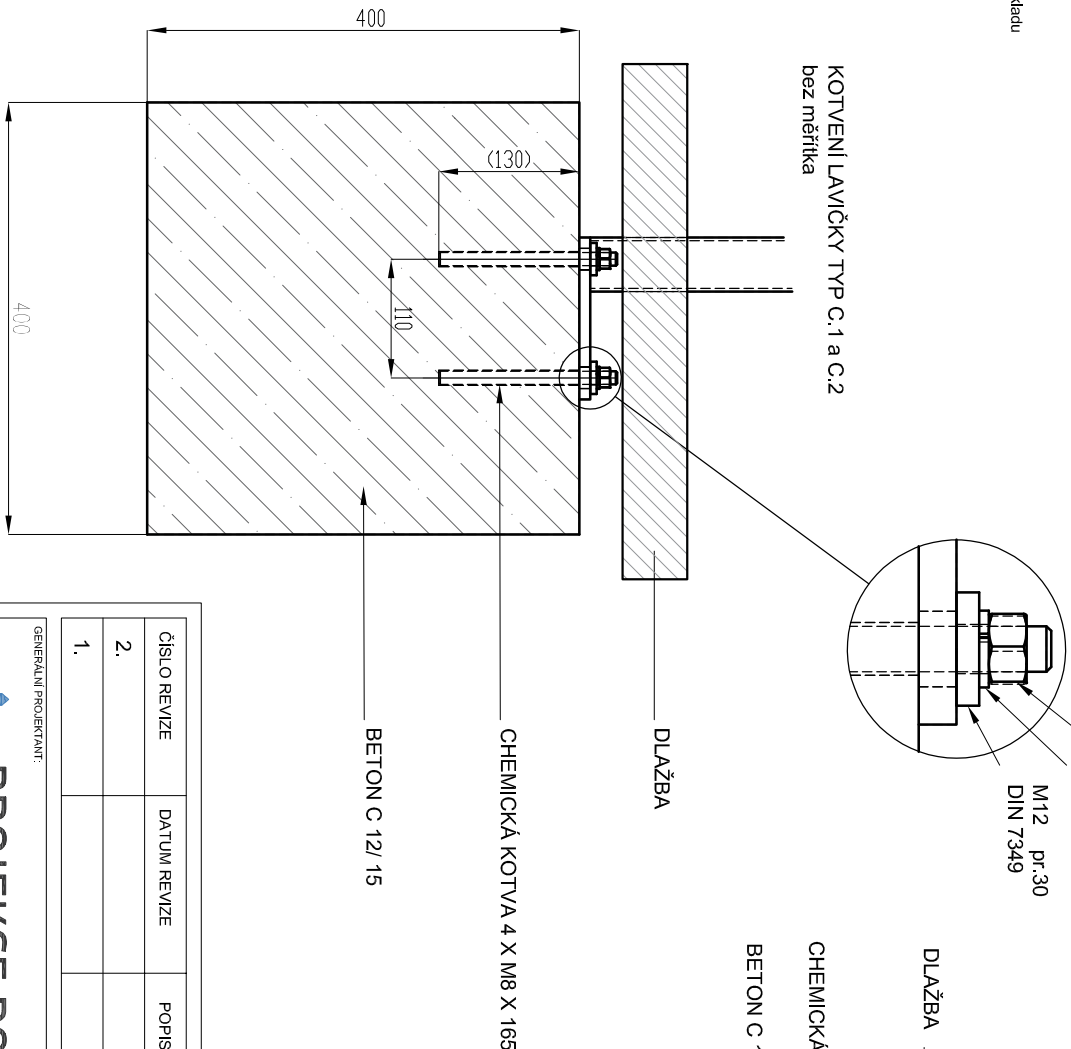


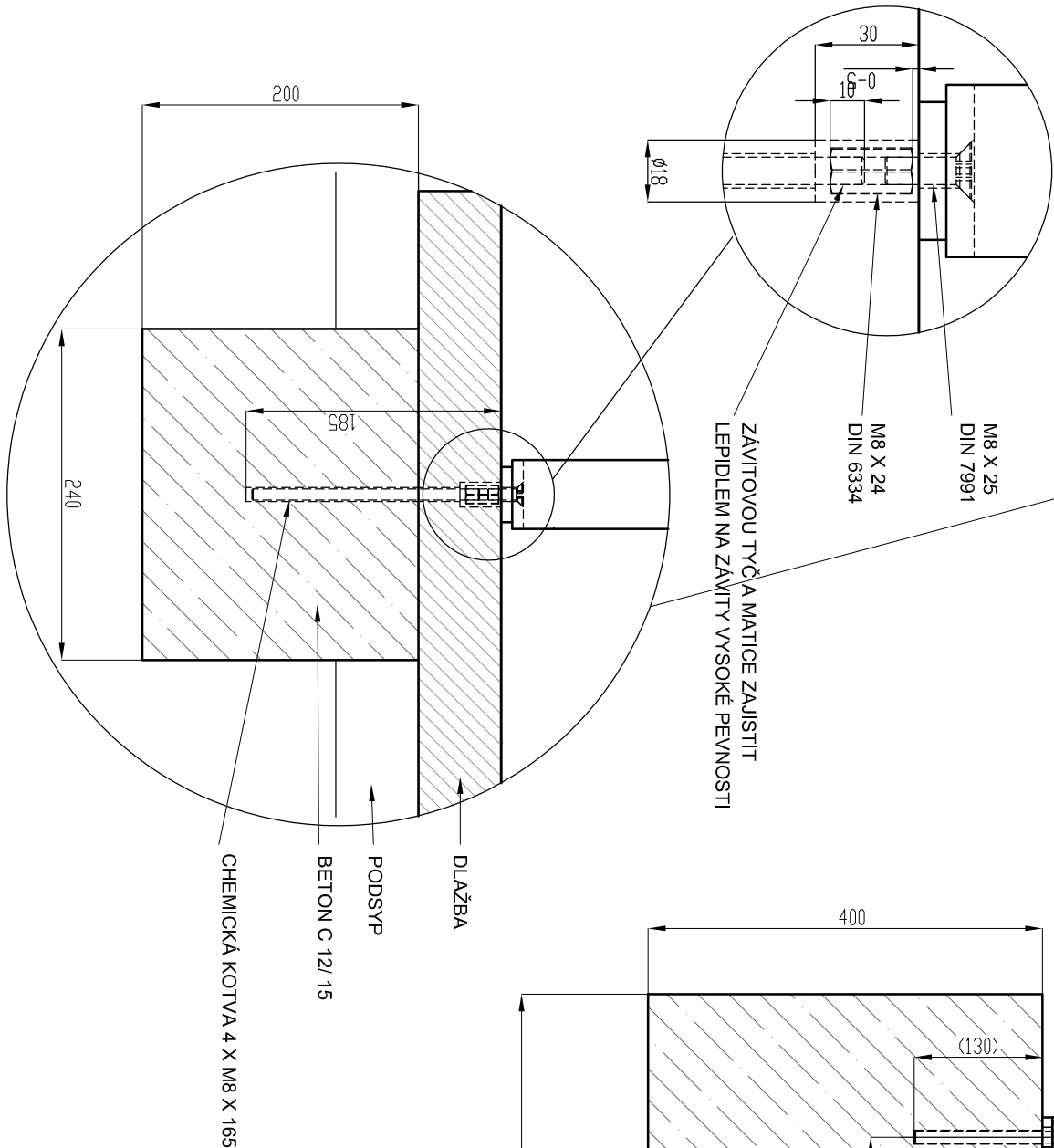
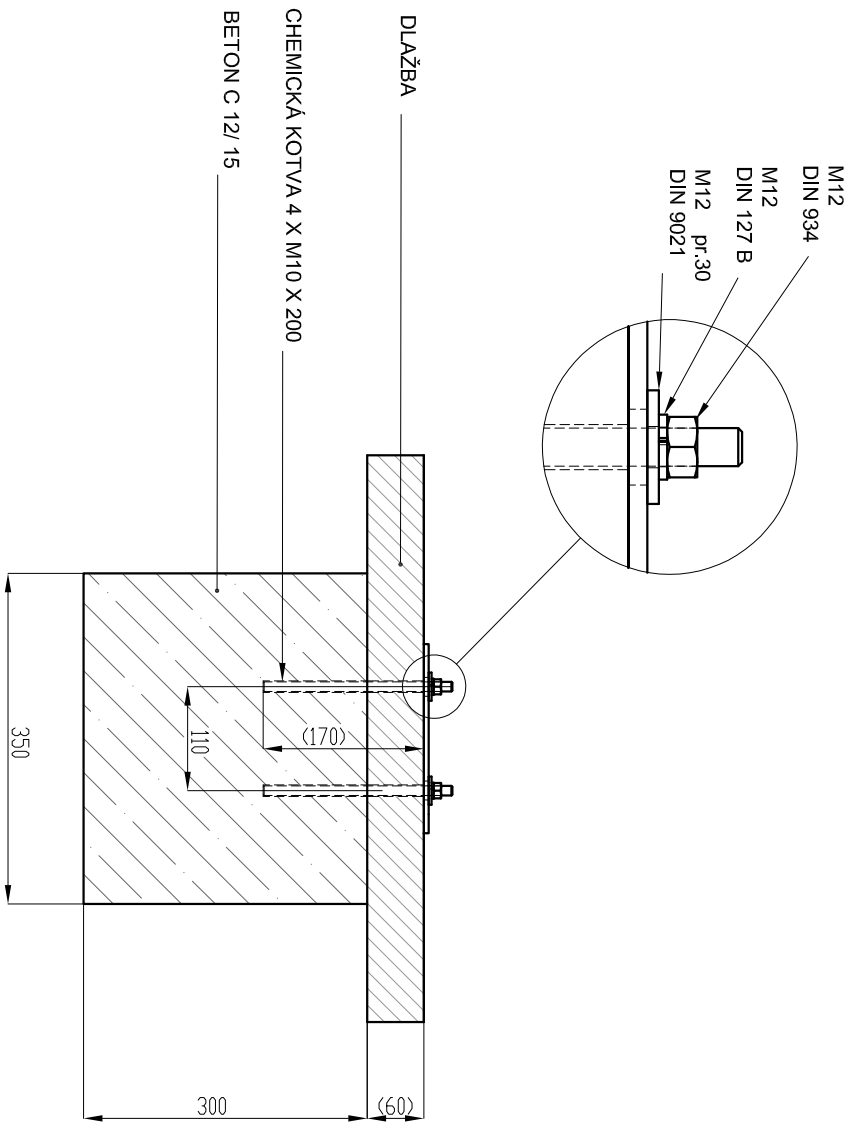
KOTVENÍ LAVIČKY TYP A DO ZPEVNĚNÉ PLOCHY - navazující na záhon bez měřítka




KOTVENÍ LAVIČKY TYP C.1 a C.2 bez měřítka



KOTVENÍ ODPADKOVÝ KOŠ bez měřítka



ČÍSLO REVIZE	DATUM REVIZE	POPIS REVIZE
2.		
1.		

GENERALNÍ PROJEKTANT:		
 <b>PROJEKCE DOPRAVNÍ FILIP s.r.o.</b> Švermova 1338, 413 01 Roudnice nad Labem tel.: 416 831 624 IČO: 28714792, DIČ: CZ28714792 HIP: Ing. Milan Tesář		
Investor:	Město Louny, Mírové náměstí 35, 440 23 Louny	
KÚ:	Louny (687391)	
Zodpovědný projektant:	Ing. Martina Imramovská, Ph.D.	
Vypracoval:	Ing. Martina Imramovská, Ph.D., Ing. Markéta Šindlarová	
Datum:	05/2024	Číslo zakázky: 19-032-3.2
Zakázka:	LOUNY - REVITALIZACE SÍDLIŠTĚ POD KASÁRNAMI	
Příloha:	SO901 - MOBILIÁŘ - detail kotvení	

Stupeň:	DPS
Měřítko:	1:20 / A3
Číslo přílohy:	D.901.2.4

ZPRACOVATEL ČÁSTI:	PROJEKTOVATEL ČÁSTI:
	